



NO *ZERO* *CO₂* VELLO srl

STORIA

- Novello srl nasce come piccola segheria artigianale a gestione familiare.
- Nel corso degli anni ha raggiunto un notevole sviluppo grazie al continuo rinnovamento; in questo modo è riuscita a sviluppare processi produttivi modernizzati e ad ampliare la gamma dei prodotti/servizi proposti.
- Da alcuni anni è stato implementato un sistema realizzato con macchinari all'avanguardia per automatizzare le fasi di taglio
- Particolare importanza rivestono anche il servizio di Logistica specializzata e lo sviluppo di imballaggi speciali per l'aeronautica.
- **Nuovo mercato in espansione: pannelli in legno per l'edilizia.**

CO₂

OBIETTIVI

- Unire la **necessità** di costruire un nuovo spazio con la voglia di sperimentare e di mettere a frutto le ricerche svolte negli ultimi anni.
- **Realizzare** un'opera che potesse essere visibile e vissuta nella quotidianità.
- **Testimoniare** un nuovo concetto di edificazione moderna e rispettosa dell'ambiente, che non sia solo uno slogan o un prototipo ma una realizzazione concreta di eco-sostenibilità.

CO₂

SCELTA DEL LUOGO

- **Visibilità** della realizzazione;
- **Volontà** di **non** andare ad **incidere** ulteriormente sul territorio, ma individuare un luogo da sempre edificato;
- **Riconversione** di un'area dismessa.

La scelta dell'ubicazione del nuovo capannone nei Comuni di Oggiona e Jerago (VA) è stata determinata dall'**attaccamento al territorio** e la voglia di **valorizzarlo** attraverso un edificio che diventerà un esempio di riferimento a livello europeo.

MATERIALI IMPIEGATI

- **Legno e carta riciclata** sono le materie prime maggiormente utilizzate.
- Alluminio e prodotti di derivazione dal petrolio sono stati limitati allo stretto necessario.

CO₂

NUMERI

MATERIALI	QUANTITA' IMPIEGATE
Legno	5 000 metri cubi
Carta riciclata	70 tonnellate
Pannelli solari	10 000 metri quadrati
Alluminio per copertura e lattonerie	17 500 metri quadrati
Calcestruzzo	3 000 metri cubi

- **CO₂ Risparmiata in fase di costruzione** **7 000 Ton**
- **CO₂ Stoccata** **5 000 Ton**

PARTNER



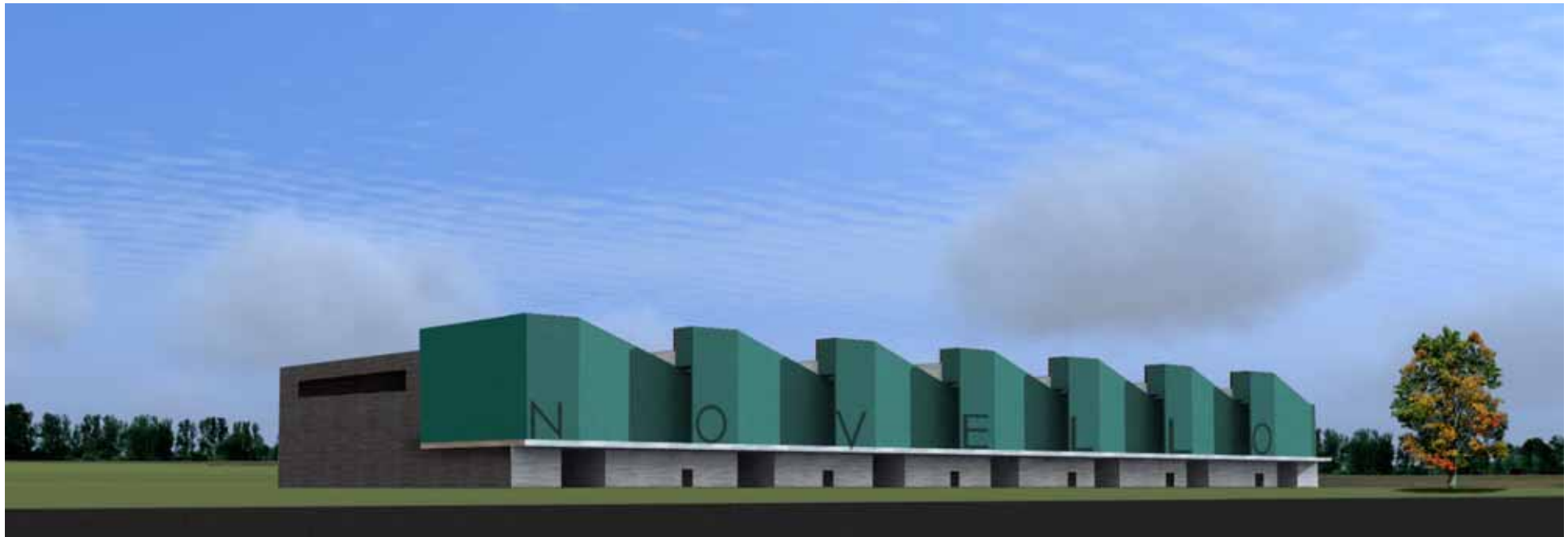
ROSSI SCAVI
di Rossi Aldo & C. S.n.c.



CO₂

Progettisti:
Geom. Colombo
Ing. Rabuffetti

PROGETTO E SPERIMENTAZIONE



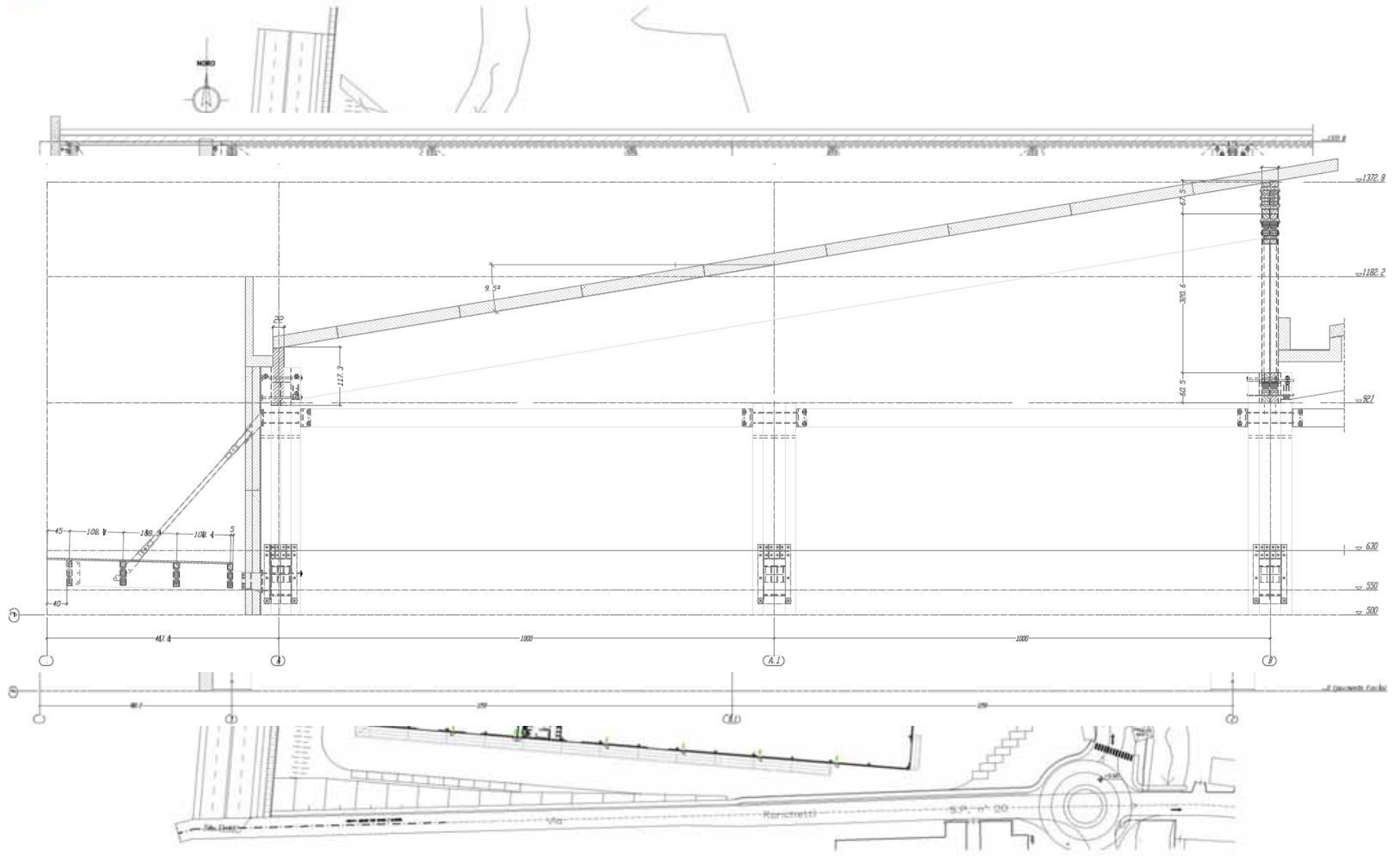
Realizzazione di immobile industriale e palazzina uffici ad

Impatto Zero

La ricerca è stata indirizzata al mondo del legno che grazie alle nuove tecnologie è stato portato alla ribalta come materiale a 360° nel mondo del costruire.

CO₂

PROGETTO



IMMAGINI



IMMAGINI



IMMAGINI



002

IMMAGINI



MONTAGGIO



MENSOLE PER CARROPONTE

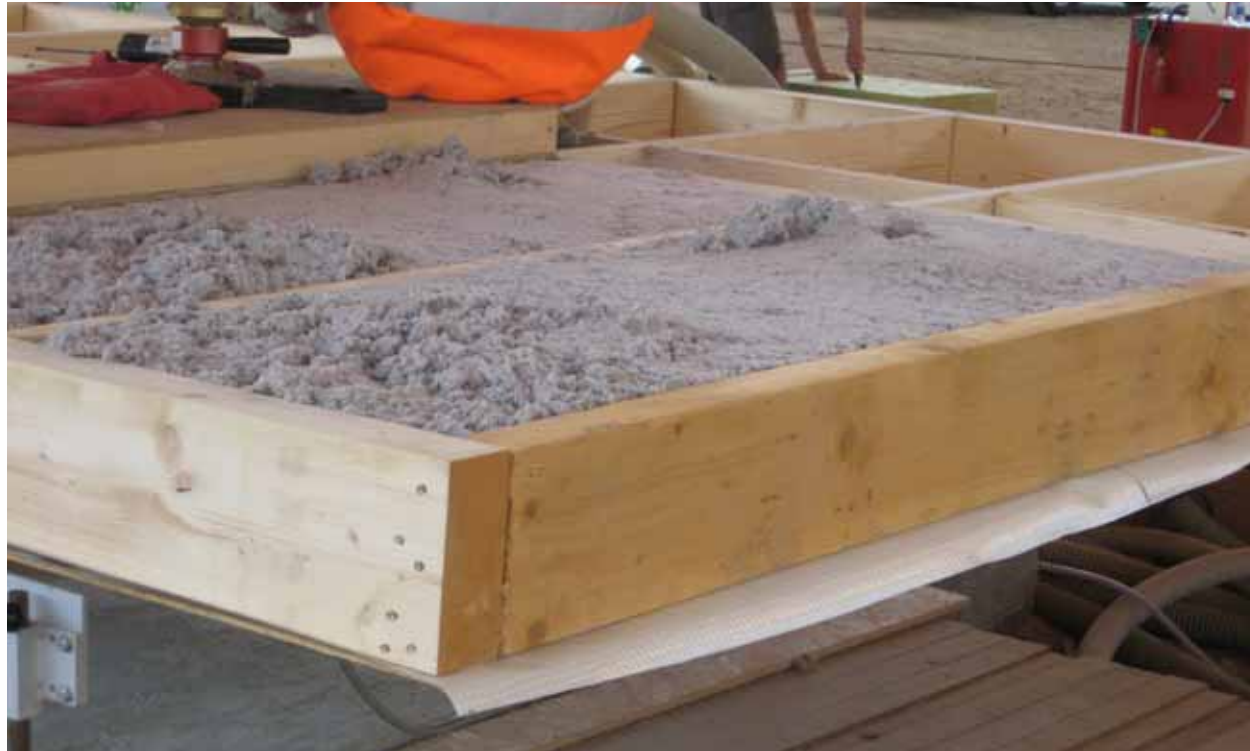


MENSOLE PER CARROPONTE



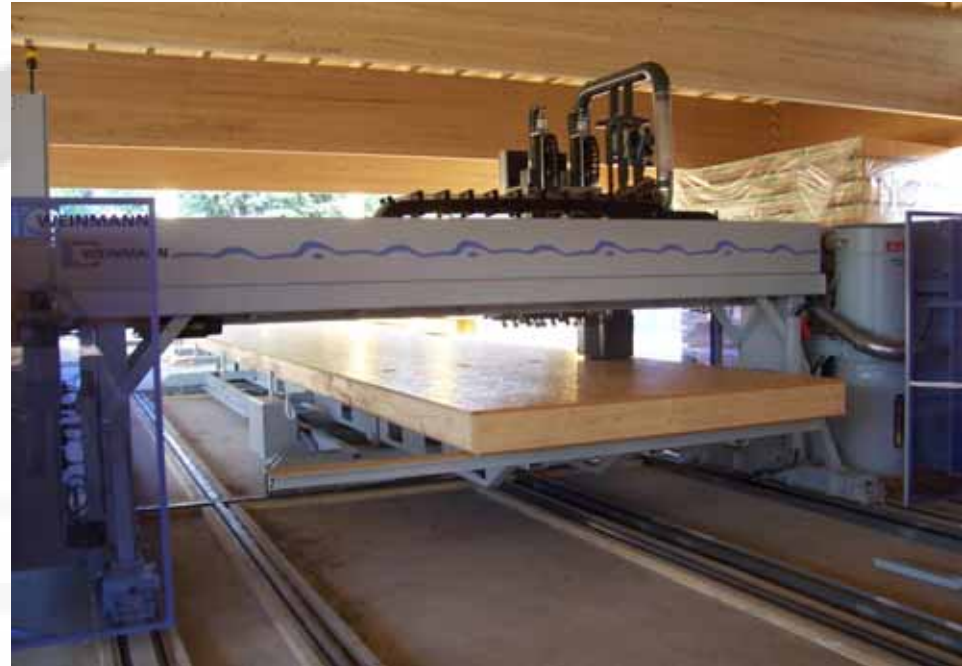
2

PANNELLI



ISOFLUC: è un isolante termico acustico a base di cellulosa ricavata da quotidiani e trattata con sali di boro. L'isolante viene compresso per insufflaggio nelle intercapedini del pannello in legno. Questo materiale ha la peculiarità di non compattarsi riducendo il suo volume nel tempo. I sali di boro gli conferiscono la caratteristica ignifuga e fungicida.

PANNELLI



Il macchinario durante le fasi di lavorazione per la produzione dei pannelli. I pannelli prodotti sono di due tipologie: per le chiusure verticali e per la copertura.

CO₂

ACQUE METEORICHE



ACQUE METEORICHE



FOTOVOLTAICO

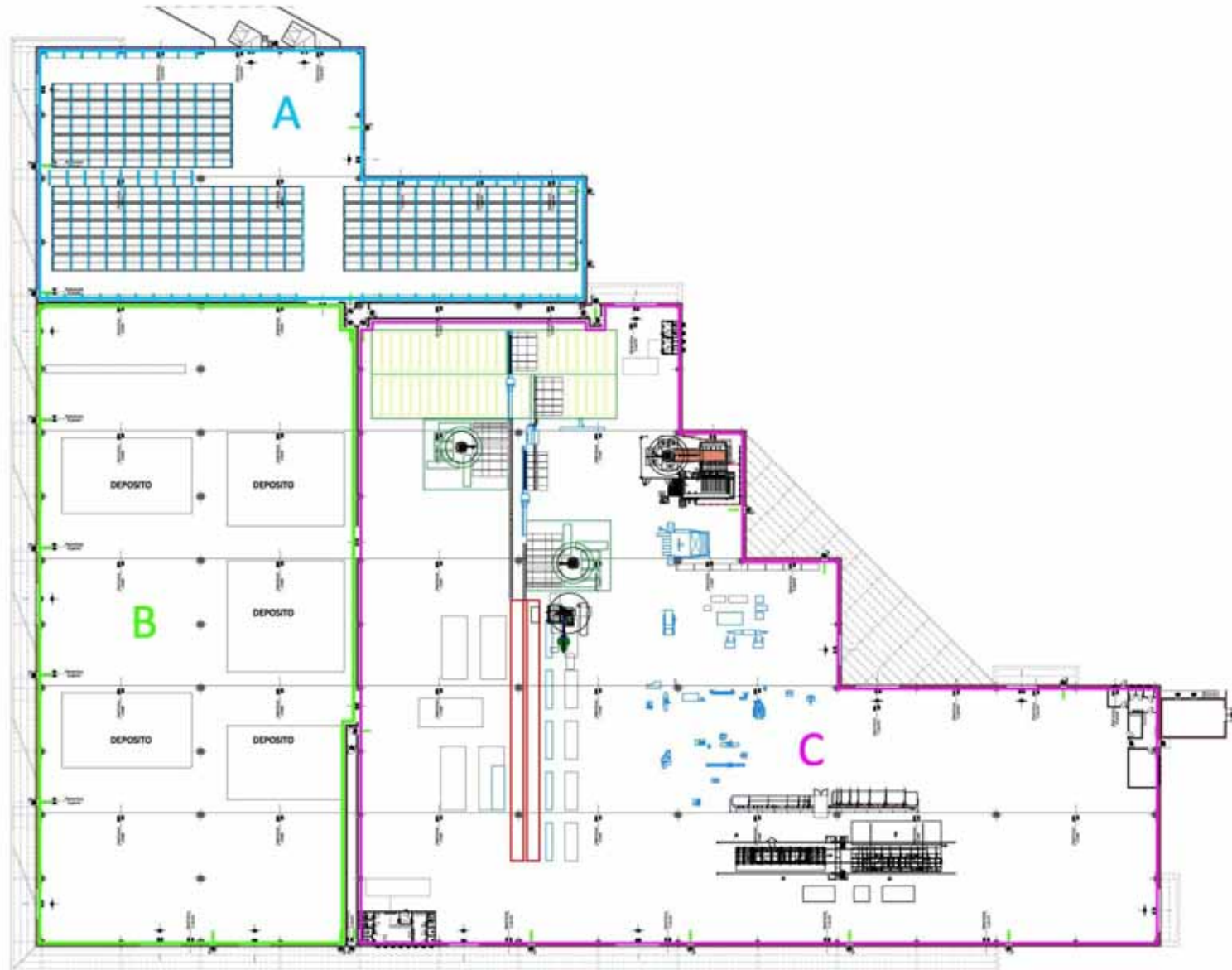


FOTOVOLTAICO



2

LAYOUT





ZeroAnidrideCarbonica